

Gruppen-Reiseplaner

2025/26



Sehr geehrte Damen und Herren, liebe Gruppen-Reiseveranstalter!

Sie suchen neue Anregungen für die Planung von Gruppenreisen in Deutschland?

Die Deutsche Märchenstraße mit ihren mehr als 60 Stationen zwischen Main und Meer ist ein ideales Reiseziel für einen erlebnisreichen Aufenthalt in märchenhafter Naturkulisse. Grimms Märchenwelt, idyllisches Fachwerk, Burgen und Schlösser, urige Wälder, gemütliche Gastlichkeit oder auch Großstadtflair, es gibt unendlich viel Reizvolles zu entdecken.

Grundlegende Informationen zu unserer traditionsreichen Ferienroute sowie eine beispielhafte Auswahl zur Reisegestaltung finden Sie in diesem Reiseplaner. Der Routenverlauf auf dem Titel zeigt sämtliche Stationen und vermittelt zugleich einen ersten Eindruck von der kultur-landschaftlichen Vielfalt.

Wir präsentieren Ihnen die gesamte Route, gegliedert in sieben Abschnitte mit Entfernungsangaben entlang des Verlaufs sowie einen großen Teil der Stationen von der Brüder-Grimm-Stadt Hanau bis zur Hansestadt Bremen. Auf mehr als 40 Seiten finden Sie Orte, Sehenswürdigkeiten und Veranstaltungen, die besonders gut in märchen- und sagenhafte Gruppen-Reiseprogramme passen.

Im Rahmen von Audienzen und Führungen können Sie Dornröschen und dem Prinzen, Schneewittchen und anderen Märchenwesen begegnen. Der Bartenwetzler, der Baxmann, einige Nachtwächter und andere handfeste Kerle führen gerne durch dunkle Gassen und Geschichten. Und natürlich gibt es auch Museumsführungen, märchenhafte Bühnenprogramme und außergewöhnliche Tafeleien für kleine und große Gruppen.



2025/26 können sich die Reisenden auf zusätzliche märchenhafte Überraschungen an unserer sagenhaften Route freuen.

Denn am 11. April 2025 wird die Deutsche Märchenstraße fünfzig. Und, welche glückliche Fügung: Die GRIMMWELT Kassel feiert 2025 ihren zehnten Geburtstag; die dort ausgestellten Handexemplare der Kinder- und Hausmärchen der Brüder Grimm sind vor zwanzig Jahren von der UNESCO als Weltdokumentenerbe anerkannt worden. Zu diesem dreifachen Jubiläum wird es von April 2025 bis Frühjahr 2026 immer wieder neue Angebote und Veranstaltungen geben. Ein Highlight wird sicher das märchenhafte Jubiläumswochenende am 16./17. August 2025 im Tierpark Sababurg sein. Alle weiteren Termine, Angebote und auch Publikationen zum Jubiläum werden nach und nach auf unserer Website präsentiert; unter folgendem Link halten wir Sie auf dem Laufenden:

www.deutsche-maerchenstrasse.com/erleben/veranstaltungen/jubilaeen

Für Fragen und weiterführende Gespräche stehen wir und die KollegInnen vor Ort unter den jeweils angegebenen Adressen sehr gerne zur Verfügung. Aktuelle Informationen und Gruppen-Reisevorschläge finden Sie auch auf unserer Website. Besonders empfehlen möchten wir Ihnen unsere ausgewählten Partnerhotels, die Sie bei einzelnen Ortsbeschreibungen finden.

Wir wünschen viel Erfolg bei der Planung und Durchführung Ihrer märchenhaften Reisen!

Das Team der Deutschen Märchenstraße

Deutsche Märchenstraße e.V. · Kurfürstenstraße 9 · 34117 Kassel
0561 92047910 · info@deutsche-maerchenstrasse.de · www.deutsche-maerchenstrasse.de

1. Hanau – Alsfeld

Brüder Grimm – glückliche Kindheit und Jugend
(128 km)



Brüder-Grimm-Stadt Hanau

Hanau, die Geburtsstadt der Brüder Grimm, malerisch an Main und Kinzig gelegen, blickt auf eine stolze Geschichte zurück, die bis in die Zeit der Römer zurückreicht. Ein hinreißendes Barockschloss am Ufer des Mains mit Historischem Museum, GrimmsMärchenReich und Papiertheatermuseum sowie Wilhelmsbad, eine historische Kuranlage mit dem ältesten freistehenden Karussell der Welt, ziehen viele Gäste an. Hinzu kommen interessante Museen, ein großes Freizeit- und Kulturangebot und ein lebendiger Stadtkern mit vielen Einkaufs- und Einkehrmöglichkeiten. Ein weiteres beliebtes Ausflugsziel ist der Wildpark Alte Fasanerie im Stadtteil Klein-Auheim. Das rund 107 Hektar große Wildtiergehege beherbergt rund 40 mittel- und nordeuropäische Tierarten mit gut 350 Exemplaren inklusive Streichelzoo und Greifvogelschau.

Sehenswertes

Brüder Grimm Denkmal

Das 1896 errichtete Nationaldenkmal der in Hanau geborenen Brüder Grimm mitten auf dem Marktplatz ist Ausgangspunkt der Deutsche Märchenstraße, aber auch Teil des Hanauer Märchenpfads, der die Grimm'schen Lebensstationen sowie zehn Bronzeskulpturen, die weltberühmte Märchen darstellen, miteinander verbindet.



Schloss Philippsruhe mit Historischem Museum und einzigem Papiertheater-Museum

Direkt am Main liegt das barocke Ensemble von Schloss und Park Philippsruhe. Es ist die am besten erhaltene und größte Schloss- und Parkanlage im Rhein-Main-Gebiet. Im Schlosspark lässt sich vortrefflich lustwandeln, während man in den prunkvollen Innenräumen Kunst und aktuelle Ausstellungen bestaunen oder GrimmsMärchenReich für Familien und Kinder besuchen kann. Auf der Schlossterrasse oder im Gewölbekeller des Schlosses locken kulinarische Angebote.



Öffnungszeiten

Dienstag bis Sonntag
von 11.00 bis 18.00 Uhr

Kontakt und Buchung

Philippsruher Allee, 63454 Hanau
Telefon: 06181 2951799
museen@hanau.de
www.museen-hanau.de

Sehenswertes

GrimmsMärchenReich

In der zauberhaften Kulisse von Schloss Philippsruhe befindet sich das GrimmsMärchenReich, das erste Brüder Grimm-Mitmachmuseum für Familien und Kinder in Deutschland. An verschiedenen Stationen können die Kleinen (natürlich auch die Erwachsenen) ihre eigenen Märchen erleben und gestalten.

Öffnungszeiten

Dienstag bis Sonntag
von 11.00 bis 18.00 Uhr

Kontakt und Buchung

Philippsruher Allee, 63454 Hanau
Telefon: 06181 2951799
museen@hanau.de



Führungen

Stadtführung mit den Brüdern „Jacob und Wilhelm Grimm“ – Eintauchen in die Welt der Märchen

Preis: 160,-€ | Dauer: 2 Stunden | Gruppengröße: 15 Pers.

Zuschläge pro Stadtführer/in:

Fremdsprache, ab 18 Uhr, sowie Sonn- und Feiertage: jeweils 20,-€



Stadtführung mit Gästeführer im historischen Kostüm

Preis: 80,-€ | Dauer: 90 Min. | Gruppengröße: 15 Pers.

Zuschläge pro Stadtführer/in:

Fremdsprache, ab 18 Uhr, sowie Sonn- und Feiertage: jeweils 20,-€

Veranstaltungen

Brüder Grimm Festspiele

Seit 1985 verzaubern die Brüder Grimm Festspiele jeden Sommer große und kleine Märchenfans im überdachten Amphitheater im Park von Schloss Philippsruhe. Mit rund 80.000 Besuchern pro Saison zählen sie zu den größten Open-Air-Theaterspielen in Hessen. Auf dem Programm stehen insgesamt fünf verschiedene Stücke, darunter drei Märchenadaptionen sowie zwei klassische Werke.

Programm

Aktueller Spielplan unter:
www.festspiele.hanau.de



Kontakt und Buchung:

Tourismus Hanau · Telefon: 06181 295738 · Touristinformation@hanau.de · www.hanau.de / www.hanau-erleben.de

Busparkplatz: Congress Park Hanau, Schlossplatz 1, 63450 Hanau

Premium-Partner

Grimm's Hotel – Brüder Grimm Stadt Hanau

Im historischen Hanau eröffnet Ende 2024 das neue Grimm's Hotel als idealer Standort für Urlauber und Business-Reisende im Rhein-Main-Gebiet. Freuen Sie sich auf Urlaub mit Kultur, Kulinarik & Entspannung. Ihnen stehen 121 Zimmer, darunter Einzel-, Doppel- & familienfreundliche Galeriezimmer sowie unsere beliebten Prinzen- & Königssuiten zur Verfügung. Darauf können Sie sich ebenfalls freuen: à la carte Restaurant, Tagungsräume, großer Wellness- und Fitnessbereich, Eventräume für Familienfeiern, Hochzeiten & Geburtstage, hoteleigene Tiefgarage. Das Hotel ist nicht nur als Ort der Begegnung für kulturelle Veranstaltungen geplant, sondern auch offizielles Premium-Partnerhotel der Deutschen Märchenstraße e.V.



Zimmerpreise inkl. Frühstück
EZ, DZ, Familienzimmer, Suiten
Preis ab 99,-€

Grimms Hotel
Maria-Montessori-Allee 4
63450 Hanau
Telefon: 030 25 8008 0
hanau@grimms-hotel.de
www.grimms-hotel.de



Gelnhausen

In Gelnhausen können Sie sich auf eine besondere Zeitreise begeben. Die Stadt verfügt nicht nur über herausragende Sehenswürdigkeiten, in der gesamten Altstadt präsentieren sich liebevoll restaurierte Fachwerkbauwerke neben Zeugnissen mittelalterlicher Baukunst. Beeindruckende Bauten wie die Kaiserpfalz, der Hexenturm, Marienkirche, die Kirche St. Peter, die ehemalige Synagoge, das Innere Holztor und nicht zuletzt das Romanische Haus atmen den Geist von Jahrhunderten und lassen Raum für Legenden, Märchen und Mythen.

Sehenswertes

Mitmach Museum Gelnhausen

Mit opulenter Grafik, bildgewaltig und farbenfroh lädt das Museum ein, die abwechslungsreiche Geschichte der alten Barbarossastadt zu entdecken. Beginnend mit der Stadtgründung im Jahr 1170 wird anhand verschiedener Persönlichkeiten der Stadt deren spannende Geschichte erzählt. Weiter führt die Zeitreise durch die Geschichte über das späte Mittelalter, die Renaissance mit der Reformation und das Barock bis in die Neuzeit.



Öffnungszeiten

Dienstag bis Sonntag
10:30 bis 16:30 Uhr

Kontakt und Buchung

Stadtschreiberei 3
63571 Gelnhausen
Telefon: 06051-830300
museum@gelnhausen.de

Führungen

Erlebnissführungen mit Figuren der Stadtgeschichte

in originalgetreuen historischen Gewändern. Wie die Menschen vergangener Zeiten lebten und wie das alltägliche Leben aussah, erleben Sie als „Straßentheater“.

Preis: 140 – 235,-€ | Dauer: ca. 120 Min. | Gruppengröße: max. 70 Pers.



Literatur/Literaten – Die poetische Seite der Barbarossastadt

Grimm, Grass, Goethe, Grimmelshausen

Preis: 100,-€ | Dauer: ca. 120 Min. | Gruppengröße: 30 Pers.

Kontakt und Buchung:

Tourist-Information Gelnhausen · Telefon: 06051 830300 · tourist-information@gelnhausen.de · www.gelnhausen.de

Busparkplatz: Parkplatz an der Kaiserpfalz - An der Burgmühle 4 und Parkplatz Uferweg



Brüder-Grimm-Stadt Steinau

In Steinau, eingebettet in die herrliche Spessartlandschaft, wird Märchenfreunden, Familien und Kulturinteressierten viel geboten: die ausgezeichnet erhaltene Altstadt mit Schloss und Stadtmauer, das Museum Brüder Grimm-Haus und das Museum Steinau, das Theatrium Steinau mit Figurentheater, spannende Märchenstadtführungen bis hin zur Tropfsteinhöhle „Teufelshöhle“, den Kinder-Erlebnispark Steinau, den Kletterwald und Ardeas Seenwelt vor den Toren der Stadt.

Sehenswertes

Museum Brüder Grimm-Haus

Das Brüder Grimm-Haus war früher Amtshaus und der Wohnsitz der Familie Grimm. Heute ist es ein Museum, dem es exzellent gelingt, mit zahlreichen beachtenswerten Ausstellungstücken und interaktiven Mitteln, das Leben, das Werk und die weltbekannten Märchen der Brüder Grimm auf sinnliche Art erlebbar zu machen. Märchenfreunde können die Märchen sehen, hören und fühlen und so in die bunte Welt der Kinder- und Hausmärchen eintauchen.

Öffnungszeiten

Täglich geöffnet
Mär – Okt: 11:00 bis 17:00 Uhr
Nov – Feb: 11:00 bis 16:00 Uhr

Kontakt und Buchung

Verkehrsbüro Steinau
Telefon: 06663 97388
verkehrsbuero@steinau.de



Führungen

Brüder Grimm Haus Führung

Preis: 60,- € + 6,- € Eintritt | Dauer: 60 Min. | Gruppengröße: 25 Pers.

Stadtführung GrimmZeit in Steinau – ein VirtualReality Abenteuer

Erleben Sie die Kinderjahre der berühmten Brüder Grimm an Originalschauplätzen auf eine neue, faszinierende Art.

Preis: Erw. 29,90 €, Ermäßigt 24,90 €

Märchenstadtführung mit Gästeführer/in im Märchenkostüm

Bekannte und weniger bekannte Begebenheiten des Märchens werden dabei lebendig.

Preis: 85,- € | Dauer: 90 Min. | Gruppengröße: 25 Pers.



Veranstaltungen

Steinauer Märchensonntag (03.08.2025)

Der Märchensonntag steht jedes Jahr unter dem Motto eines anderen Märchens aus der Sammlung der Brüder Grimm. Musik, Walk Acts, Kinderprogramm in der historischen Innenstadt.

Steinauer Puppenspieltage (13.-21.09.2025)

Vorstellungen für die Großen und Kleinen.

Theatrium Steinau

Jahrzehntelange Tradition des Puppentheaters im alten Steinauer Marstall. Im Theatrium wird Figurentheater, Schauspiel und Kabarett gezeigt, außerdem werden Musikveranstaltungen angeboten.

Programm: www.theatrium-steinau.de



Kontakt und Buchung:

Verkehrsbüro Steinau · Telefon: 06663 97388 · verkehrsbuero@steinau.de · www.steinau.de

Busparkplatz: Straße „Am Steines“. Busse können ihre Gäste aber in der Schloßstraße oberhalb von Schloss Steinau aussteigen lassen. Eine Ausschilderung von der Schloßstraße zum Busparkplatz Am Steines ist gegeben. Fürs Navi: Schloßstraße 22.

Partner

Erlebnispark Steinau

Der familiär geführte Erlebnispark Steinau (Osthessens größter Freizeitpark) ist ein herrlicher Familien- und Freizeitspaß im Grünen. Inmitten der schönen Spessart-Landschaft warten auf rund 20 Hektar zahlreiche Attraktionen auf die ganze Familie.

Fahren Sie mit unserer Berg-& Talbahn „Froschkönig“, lauschen Sie im „Grimm-Keller“ den Märchenerzählungen oder reservieren Sie sich eine Grillhütte (jede Hütte ist nach den Märchen benannt und hat ein Märchenrätsel) und feiern dort eine zünftige Grillparty.



Information

Thalhof 1
36396 Steinau an der Straße
Telefon: 06663 6889
info@erlebnispark-steinau.de
www.erlebnispark-steinau.de

Öffnungszeiten

01. April – 03. Oktober:
10 – 17 Uhr
Mai – August: 9 – 18 Uhr

2. Alsfeld – Marburg

Im Rotkäppchenland
(95 km)



Alsfeld

Europäische Modellstadt mit weltbekanntem Rathaus und einmaligem Marktplatzensemble. Über 400 Fachwerkhäuser aus sieben Jahrhunderten machen den Gang durch die Altstadt zu einem märchenhaften und spannenden Erlebnis. In der Welt der Märchen spielt das Rotkäppchen in Alsfeld eine besondere Rolle. In einem Fachwerkhaus aus dem Jahre 1628 befindet sich das Alsfelder Märchenhaus. Dort werden die Märchen der Brüder Grimm zum Leben erweckt.

Sehenswertes

Alsfelder Märchenhaus

Lassen Sie sich in einem Fachwerkhaus aus dem Jahre 1628 in die Reise der Märchen entführen. Entdecken Sie auf zwei Etagen die Märchen der Brüder Grimm in den einzelnen Ausstellungsräumen und lauschen Sie der Märchenerzählerin im Erzählraum.

Im oberen Stockwerk befindet sich eine Puppenstuben-Ausstellung aus über zwei Jahrhunderten mit mehreren hundert Puppen und 83 Stuben.

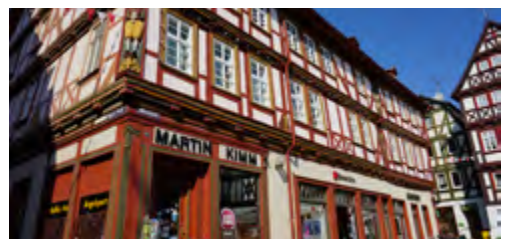
Öffnungszeiten

Sa: 10.30 – 12.30 Uhr, 14 – 17 Uhr, So: 14 – 17 Uhr.
Für Gruppen jederzeit nach Vereinbarung



Audiowalk durch Alsfeld

Der Audiowalk führt den Hörer vorbei an den verschiedenen Sehenswürdigkeiten Alsfelds und liefert interessante Fakten über die Gebäude, erzählt spannende Geschichten aus der Vergangenheit und informiert über die Entwicklung der Stadt. Tauchen Sie in die Vergangenheit Alsfelds ein und lauschen den Dateien.



Führungen

In den Zeiten, wo das Wünschen noch geholfen hat...

Lebhafte Märchen-Aufführungen werden präsentiert von der Alsfelder Marktspielgruppe vor märchenhafter Kulisse: vor dem Alsfelder Märchenhaus oder auf der Bühne im Klostergarten. Märchenspiele wahlweise: Froschkönig, Rotkäppchen, Rumpelstilzchen, Schneewittchen
Preis: 120,- € | **Dauer:** 20 Min. | **Gruppengröße:** 25 Pers.,
 Aufpreis englisch: 30,- €



Erlebnissführung mit den Brüdern Grimm

Begleitet von einem Gästeführer, der Interessantes über die Stadtgeschichte zu erzählen weiß, treffen Sie auch auf die Brüder Grimm. Darüber hinaus präsentiert Ihnen die Alsfelder Marktspielgruppe eine Märchenaufführung.
Preis: 190,- € | **Dauer:** 60-90 Minuten | **Gruppengröße:** 25 Pers.,
 Aufpreis englisch: 40,- €



Alsfelder Sagen, Märchen, Mythen erleben!

Bei diesem besonderen Altstadt-Rundgang besuchen Sie Orte und Plätze, an denen Ihnen unsere Stadtführerinnen verschiedene „Alsfelder Märchen“, Legenden und Sagen von Karl Brodhäcker erzählen wird.
Preis: 60,- €

Veranstaltungen

Leo feiert! Das Alsfelder Kinderfestival

Am Wochenende vor den Hess. Sommerferien wird die gesamte Innenstadt zum Kinderspielplatz.
 Mit Sonderöffnungszeiten für das Märchenhaus sowie Märchenfiguren, die Ihren Weg kreuzen ist für jeden Märchen-Fan etwas dabei.

Alsfelder Weihnachtsmarkt

Der kleine aber feine Weihnachtsmarkt über den 2. & 3. Advent verzaubert mit romantischer Kulisse und nimmt die Besucher bei der ein- oder anderen Märchenaufführung der Alsfelder Marktspielgruppe mit auf eine Reise in die Welt der Märchen. Das Alsfelder Märchenhaus lädt täglich zum Besuch ein und Frau Holle verzaubert die Besucher jeden Tag aufs Neue, wenn sie Ihre Betten ausschüttelt.



Kontakt und Buchung:

Tourist Center Alsfeld · Telefon: 06631 182165 (164) · tca@stadt.alsfeld.de · www.alsfeld.de

Busparkplatz: Busparkplatz An der Stadthalle, Jahnstr. 14 und Busparkplatz Landgraf Hermann-Straße



Neukirchen

– ist die Wohlfühlstadt im Rotkäppchenland. Inmitten der „Schwalm“ am Südhang des Knüllgebirges liegt, umgeben von ausgedehnten Laub- u. Nadelwäldern, das Kneippheilbad Neukirchen. Rings um den Marktplatz und in der angrenzenden Fußgängerzone finden Sie zahlreiche liebevoll restaurierte Fachwerkhäuser. Hier steht seit dem 15. Jahrhundert auch die Nikolaikirche mit der Türmerstube, die eine Besichtigung lohnt.

Sehenswertes

Märchenhaus Neukirchen

In die Welt der Brüder Grimm wird man im Märchenhaus Neukirchen versetzt. Im Fachwerkhaus aus dem 16. Jahrhundert finden sich zum Teil über 150 Jahre alte Kostbarkeiten mit liebevoll aufgebauten Märchenszenen.

Zu festen Terminen oder nach entsprechender Buchung werden die Besucher mit auf eine wundersame Reise in die Welt der Märchen genommen. Als besonderes Highlight können Besucher nach Vereinbarung im Erzählraum einer Märchenerzählerin oder Vorleserin lauschen.

Preis: 60,- € | **Dauer:** ca. 1 Std. | **Gruppengröße:** 30 Pers.

Öffnungszeiten

Mo. - Fr.: 10 – 12 Uhr, Mo., Di., Do. und Fr.: 14.30 – 16:30 Uhr
Weitere Öffnungszeiten für Gruppen auf Vereinbarung



Führungen

Abendliche Rundgänge in der historischen Stadt mit Nikolaikirche

„Hört Ihr Leute! Lasst Euch sagen ...“

Preis: 60,- € | **Dauer:** ca. 1 Stunde | **Gruppengröße:** 25 Pers.



Kontakt und Buchung:

Pro Neukirchen e.V. · Telefon: 06694 911350 · pro-neukirchen@freenet.de · www.neukirchen.de

Busparkplatz: Parkplatz Festplatz, Am Friedhof.

Schwalmstadt

Märchenhaftes Fachwerk mitten im Rotkäppchenland: Die Schwälmer Tracht ist weit über die Schwalm hinaus bekannt. Vielleicht hat das rote Käppchen (Betzel) der jungen Mädchen in Schwälmer Tracht die Brüder Grimm inspiriert, das Märchen „Rotkäppchen“ aufzuschreiben. Schwalmstadt mit seinen insgesamt 13 Stadtteilen bietet viel: Kulturhistorisch bedeutende Gebäude, Museen, Fachwerkhäuser, viele Feste und Märkte. Die Schwälmer Tracht kann man jedes Jahr beim Festzug der Ziegenhainer Salatkirmes im Museum der Schwalm bewundern.



Sehenswertes

Museum der Schwalm

Ausstellung von Schwälmer Trachten, Volkskunst, Geräten, Möbeln, Weißstickerei, mittelalterliche Keramik.

Öffnungszeiten

Montag: Geschlossen
Dienstag - Sonntag / Feiertag
14:00 bis 17:00 Uhr

Kontakt und Buchung

Tourist-Info Rotkäppchenland
Paradeplatz 7, 34613 Schwalmstadt
Telefon: 06691 9156601
info@rotkaeppchenland.de
www.rotkaeppchenland.de



Willingshausen

Willingshausen als älteste Malerkolonie Europas, mitten im Herzen des Rotkäppchenlandes, ist weit über die Landesgrenzen als älteste Malerkolonie Deutschlands bekannt geworden.

Sehenswertes

Museum Malerstübchen

Das Museum „Malerstübchen“ spiegelt ein Stück Kunstgeschichte des 19. und 20. Jahrhunderts wider. Viele Gemälde zeigen Alltagsmotive der damaligen Zeit mit der sehenswerten Vielfalt der Schwälmer Tracht. Darüber hinaus ist die bäuerliche Handwerkskunst der Schwälmer Weißstickerei und des Stricken & Spinnens zu sehen.

In der **Kunsthalle in Willingshausen** werden über das Jahr verteilt verschiedene Ausstellungen und Kreativkurse angeboten.

Öffnungszeiten

Di, Mi, Fr: 14-17 Uhr;
Do: 14-19 Uhr;
Sa + So: 10-12 Uhr & 14-17 Uhr

Kontakt und Buchung

Willingshausen Touristik
Betriebsgesellschaft
Telefon: 06697 1418
info@willingshausen-touristik.de
www.willingshausen.de



Partner

Knüllwald - Hotel Sonneck

Übernachten mit traumhafter Aussicht in den Naturpark Knüll: Hotel Sonneck liegt in ruhiger Alleinlage am Waldrand mit Blick über das hügelige Beisetal, verkehrsgünstig nahe Kassel. Das familiengeführte Hotel in der GrimmHeimat Nordhessen bietet Gästen ein modernes Ambiente, eine auf die Jahreszeit abgestimmte Speisekarte mit vegetarischen, veganen und glutenfreien Gerichten sowie den Vitalbereich mit Schwimmbad und Sauna. Der Einstieg zum Premiumwanderweg Fabelweg „Hutewald“ befindet sich nur wenige Schritte entfernt. Weitere beliebte Ausflugsziele sind Fritzlar, Homberg (Efze) oder Melsungen.



Zimmerpreise inkl. Frühstück
EZ, DZ und Familienzimmer
Preise auf Anfrage

Hotel Sonneck
Zu den Einzelnen Bäumen 13
34593 Knüllwald
Telefon: 05685 99957
info@hotel-sonneck.com
www.hotel-sonneck.com



3. Marburg – Kassel

Historie, Schlösser und Seenlandschaft
(180 km)



Marburg

Wer auf den Spuren der Brüder Grimm wandeln möchte, wird in der Universitätsstadt Marburg unmittelbar fündig. Schon die Brüder Grimm beeindruckte das mittelalterliche Flair Marburgs mit ihren alten Fachwerkhäusern, schmalen Gassen, steilen Treppen, dem romantischen Marktplatz und dem imposanten Landgrafenschloss. Während ihrer Studienzeit zwischen 1802 und 1806 inspirierte diese märchenhafte Kulisse Jacob und Wilhelm Grimm bei ihrer Ideensammlung zu den Kinder- und Hausmärchen.

Sehenswertes

Grimm Dich Pfad

Der Grimm-Dich-Pfad lockt mit Märchenfiguren in luftiger Höhe an Häusern, Treppen und Mauern zum Aufstieg durch die historische Altstadt bis hinauf zum Schloss mit 109 Metern Höhenunterschied. Die Broschüre mit dem 15 märchenhaften Stationen ist erhältlich in der Tourist Information oder zum Download auf der Website der Marburg Tourismus GmbH.



Landgrafenschloss Marburg

Das Museum für Kulturgeschichte der Philipps-Universität Marburg bietet neben der Ausstellung „Stadtgeschichten“ im Südflügel einen Rundgang durch besondere, geschichtsträchtige Räume des Schlosses. Der prächtige Fürstensaal gilt als einer der schönsten weltlichen Säle der Gotik in Deutschland.



Öffnungszeiten

April - Oktober:
Di - So: 10 Uhr - 18 Uhr
November - März:
Di - So: 10 - 16 Uhr

Kontakt und Buchung

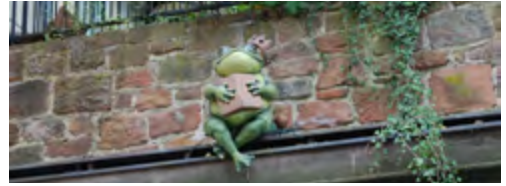
Schloss 1
35037 Marburg
Telefon: 06421 2822355
museum@verwaltung.uni-marburg.de
www.uni-marburg.de/de/museum

Führungen

Grimm-Dich-Pfad

Rundweg durch die Stadt mit märchenhaften Objekten und interessanten Fakten über die Brüder Grimm.

Preis: ab 80,- € | Dauer: 90 Min. | Gruppengröße: bis 25 Pers



Auf den Spuren der Brüder Grimm (Themenführung)

Stadtspaziergang zu den Schauplätzen der Grimm'schen Märchen und Wirkungsstätten der Brüder Grimm

Preis: ab 92,- €

Dauer: 120 Min.

Gruppengröße: bis 25 Pers.

Kontakt und Buchung:

Marburg Stadt und Land Tourismus GmbH · Telefon: 06421 991223 · gaestefuehrungen@marburg-tourismus.de
www.marburg-tourismus.de

Busparkplatz: Deutschhausstraße sowie Erwin-Piscator-Haus Ausstiegsstelle und parken in der Savignystraße (bis zu 30 Minuten)

Partner

Hotel Marburger Hof***

Wer Märchen entdecken möchte, sollte in der Universitätsstadt Marburg oder im Marburger Land Urlaub machen. Das Hotel Marburger Hof befindet sich zwischen Hauptbahnhof und Altstadt, direkt an der berühmten Elisabethkirche. Von hier aus ist man in fünf Gehminuten in der berühmten krummen, buckeligen, verwinkelten und steilen Marburger Oberstadt. Das Hotel beherbergt ein wunderschönes Restaurant im spanischen Flair. Zudem verfügt es über eine große Anzahl unterschiedlichster Zimmerkategorien.



EZ, DZ und Familienzimmer
Preise auf Anfrage

Hotel Marburger Hof

Elisabethstr. 12
35037 Marburg
Telefon: 06421 59075-0
info@marburgerhof.de
www.marburgerhof.de



LAHNTAL: 7 KM

Lahntal

Die Gemeinde Lahntal ist ein echtes Märchenland! Geheimnisvolle Orte, mystische Wichtelhäuser, knorrige Bäume, sagenumwobene Geschichten und das national wertvolle Kulturerbe Otto Ubbelohdes. Ubbelohde war einer der Märchenillustrator der Gebrüder Grimm. Die Gemeinde Lahntal liegt nur ca. 10 Minuten von der Universitätsstadt Marburg entfernt und liegt malerisch entlang des Lahnradweges und einigen überregionalen Wanderwegen.



Sehenswertes

Otto Ubbelohde Haus

Im Orstteil Goßfelden baute sich der berühmte Maler und Illustrator Otto Ubbelohde ein Haus, das noch im Original erhalten ist. Im Atelier finden Sie zahlreiche Zeichnungen und Bilder mit Szenen aus den Märchen der Brüder Grimm sowie auch immer wieder wechselnde Ausstellungen. Der malerische Garten ist sehr charmant und lädt zum Verweilen ein.



Öffnungszeiten

Nov – Feb: Sa – So: 13 – 16 Uhr, März – Okt: Sa: 13 – 17 Uhr, So: 11 – 17 Uhr
Gruppen-Führungen und Öffnungszeiten nach Absprache. Freier Eintritt.

Kontakt und Buchung: Gemeinde Lahntal · Telefon: 06420 82300 · info@lahntal.de · www.lahntal.de

Frankenberg (Eder)

Wer Frankenberg besucht, staunt über die vielen jahrhundertealten Fachwerkhäuser mit den gepflegten und prächtigen Fassaden in der Altstadt. Inmitten dieser märchenhaften Fachwerkkulisse erregt das 10-türmige Fachwerkkrathaus die Aufmerksamkeit.



Führungen

Altstadtrundgang

Besonderer Blick auf die kunstvollen Schnitzereien der historischen Häuserfronten und der imposanten Liebfrauenkirche.

Preis: 30,- € | **Dauer:** 90 Min. | **Gruppengröße:** bis 25 Pers.



Geführte Wanderung durch Deutschlands 1. zertifiziertem Premium-Stadtwanderweg „Frankenberger Blickwinkel“ (9km)

Preis: 60,- € | **Dauer:** 3 Std. | **Gruppengröße:** bis 25 Pers.

Kontakt und Buchung:

Ederbergland Touristik · Telefon: 06451 717672 · Info@ederbergland-touristik.de · www.ederbergland-touristik.de

Busparkplatz: Am Philipp-Soldan-Forum, Teichweg 3



Bad Wildungen

Die bekannte Gesundheitsstadt Bad Wildungen mitten im Waldecker Land ist eine Wohlfühl-Oase in einer echten Märchenlandschaft, mit einer malerischen Fachwerk Altstadt und dem eleganten Kurviertel. Einerseits geprägt von einer über 600-jährigen Kurtradition, präsentiert sich Bad Wildungen zugleich als lebendige Wohlfühlstadt mit einem vielfältigen Kultur- und Erholungsangebot für Märchenfreunde und Urlauber.

Sehenswertes

Schneewittchenhaus Bergfreiheit

Ursprüngliches Bergmannshaus mit Videoschau zum geschichtlichen Hintergrund des Märchens und Ortes. In mehreren Räumen wird man eindrucksvoll und märchenhaft in das Leben der Zwerge in den kleinen typischen Einraumhäusern mitgenommen.

Gruppenführungen nach terminlicher Absprache

Öffnungszeiten

21.3. – 31.10: Mi – So 15 – 17 Uhr
1.11. – 20.3: Sa + So 15 – 17 Uhr
Weitere Termine für Gruppen
auf Anfrage

Kontakt und Buchung

Heimat- und Verkehrsverein
Bergfreiheit e.V.
Telefon: 0700 07993743
schneewittchendorf@bergfreiheit.de
www.schneewittchenhaus.bergfreiheit.de



Schloss Friedrichstein

Schloss Friedrichstein liegt auf einem 300 Meter hohen Bergkegel über Altwildungen mit herrlichem Ausblick.
www.schlossfriedrichstein.de



Kontakt und Buchung:

Kur- und Tourist-Information Bad Wildungen · Telefon: 05621 9656741 · info@badwildungen.net · www.bad-wildungen.de

Busparkplatz: Zentraler Busparkplatz in der Brunnenallee 1

Premium-Partner

Göbel's Hotel Quellenhof****

Das Göbel's Hotel Quellenhof in Bad Wildungen zeichnet sich durch seine Gastlichkeit mit Niveau aus. Die Größe des Hauses, seine Ausstattung und die prächtige Jugendstilfassade verleihen Ihrem Aufenthalt eine ganz besondere Atmosphäre. Gelegen im wunderschönen Waldecker Land, an der Deutschen Märchenstraße und ganz in der Nähe des Edersees, erwartet Sie ein Aufenthalt mit zahlreichen, in der Tat „märchenhaften“ Ausflugsmöglichkeiten. Entdecken Sie die Orte, die die Brüder Grimm zu Ihren wunderschönen Märchen inspirierten, wie das „Schneewittchendorf“ Bergfreiheit, nur wenige Kilometer vom Hotel entfernt.



EZ, DZ und Familienzimmer
Preise auf Anfrage

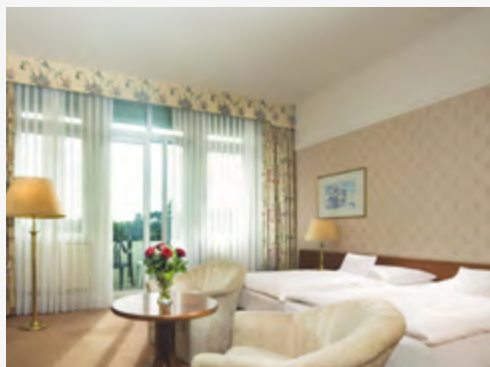
Göbel's Hotel Quellenhof
Brunnenallee 54
34537 Bad Wildungen
Telefon: 05621 807-0
info@goebels-quellenhof.de
www.goebels-quellenhof.de

Premium-Partner

Maritim Hotel ****

Man sagt, Märchen pflügen die Seele, damit auf ihr von dem etwas wachsen kann, was der Mensch zum Leben braucht, wie Zuversicht und Mut, aber natürlich auch Fantasie.

Das Maritim Hotel Bad Wildungen liegt am Anfang oder am Ende der Märchenstraße, mitten in Hessens schönstem Garten und Europas größtem Kurpark. Wir sind zwar kein Märchenschloss, aber unsere gemütlichen Zimmer, unser Schwimmbad mit großer Liegewiese, unser Restaurant „Classic“, unser Cafe und, nicht zu vergessen, unsere Wellnessoase lassen dennoch Wünsche wahr werden.



EZ, DZ und Familienzimmer
Preise auf Anfrage

Maritim Hotel Bad Wildungen
Dr.-Marc-Straße 4
34537 Bad Wildungen
Telefon: 05621 799-0
info.wil@maritim.de
www.maritim.de

Waldeck

Waldeck am Edersee – 420 m über dem Meer, Stadtrechte seit 1232, dessen Burg dem Städtchen und dem Land den Namen gab, liegt im Naturpark Kellerwald Edersee. Faszinierend ist ein Streifzug durch die historische Berg- und Fachwerkstadt Waldeck. Die landschaftlich eindrucksvollsten Naturschönheiten wie die idyllischen Wiesentäler mit ihren quellklaren Flüssen und Bächen üben einen besonderen Reiz auf die abwechslungsreiche Gegend des Erholungsgebietes aus.



Sehenswertes

Schloss Waldeck

Hoch über dem Edersee ragt weithin sichtbar in das Waldecker Land hinein die alte Ritterburg und Sitz der Waldecker Grafen: „Schloss Waldeck“. Sie ist Inbegriff und das Wahrzeichen der Stadt und des Waldecker Landes, besonders aber die Verbindung mit dem Edersee. Herrliche Gastronomie mit Terrasse im Hotel Schloss Waldeck.



Kontakt und Buchung

Hotel Schloss Waldeck · Schlossstr.1 · Telefon: 05623 589-0
info@hotel-schloss-waldeck.de · www.schloss-hotel-waldeck.de

Kontakt und Buchung (für Fragen in und um Waldeck am Edersee):

Touristinformation · Telefon: 05623 973782 · tourismus@waldeck.de · www.edersee.de



Schauburg

Schauburg ist eine sehr moderne Gemeinde vor den Toren der Kulturstadt Kassel. Die herrliche Landschaft im Naturpark Habichtswald ist eine Besonderheit der Gemeinde mit ihren fünf Ortsteilen. Schauburg bietet den Besuchern viele Sehenswürdigkeiten und Naturdenkmäler, wie zum Beispiel die Ruinenreste der Schauburg mit grandiosem Ausblick ins Bauna-Tal und weit ins Wolfhager Land.

Partner

Schauburger Märchenwache

Die künstlerisch ausgestaltete Märchenwache erinnert an Marie Hassenpflug und Johann-Friedrich Krause, die in Schauburg lebten und bedeutende Zuträger der erschienenen Märchensammlung der Brüder Grimm waren. Im Innern der Märchenwache werden Originalzeichnungen aus Büchern der Grimms, Radierungen und Holzschnitte, sowie Dokumente aus dem Leben der Märchenbeiträge ausgestellt.

Öffnungszeiten

Für Gruppen jederzeit auf Anfrage mit Führung

Kontakt und Buchung

Lange Str. 2
34270 Schauburg-Breitenbach
Telefon: 05601 925678
info@maerchenwache.de
www.maerchenwache.de



Premium-Partner

Parkhotel Emstaler Höhe****

Willkommen im in der 3. Generation geführten Privathotel „Parkhotel Emstaler Höhe“, in Bad Emstal direkt am Kurpark und Rosengarten gelegen. Genießen Sie die frische & regionale Küche und den märchenhaften Bezug zu den Brüdern Grimm. Schlafen Sie wie Dornröschen in Märchenzimmern. Kulinarisch dürfen Sie sich auf eines der 500 besten Gasthäuser Deutschlands freuen. Die täglich frische Küche mit regionalem Bezug lässt das Herz eines jeden Feinschmeckers höherschlagen. Der Wellnessbereich „Grimm's Badehaus“ mit 3 verschiedenen Saunen, VelusJet-Massage, Gradierwerk, Naturfelsengarten, Schwebeliegen uvm. lädt zum Entspannen ein.



EZ, DZ und Familienzimmer
Preise auf Anfrage

Parkhotel Emstaler Höhe
Kissinger Straße 2
34308 Bad Emstal-Sand
Telefon: 05624 509-0
info@emstaler-hoehe.de
www.emstaler-hoehe.de



4. Kassel und Umgebung

UNESCO und die Brüder Grimm (155 km)



Kassel

Die Hauptstadt der Deutschen Märchenstraße begeistert mit ihrer kulturellen Vielfalt Besucher aus aller Welt und ist idealer Ausgangspunkt, um die märchenhafte Region zu erkunden. Der imposante Bergpark Europas, das märchenhafte Erbe der Brüder Grimm (Kinder- und Hausmärchenbuch, UNESCO-Weltkulturerbe) und die dritthöchste Museumsdichte in Deutschland zeichnen die Stadt aus. Einen märchenhaften Besuch verspricht das informative Ausstellungshaus GRIMMWELT Kassel, sowie das alljährlich sommerliche Brüder Grimm-Festival im Botanischen Garten und der zauberhafte Märchenweihnachtsmarkt im Winter.

Sehenswertes

UNESCO Bergpark Kassel-Wilhelmshöhe

Erleben Sie die verschiedenen Facetten des einzigartigen Bergparks Wilhelmshöhe, der seit 2013 zum UNESCO Weltkulturerbe gehört. Europaweit der größte seiner Art, lädt er zum Spazieren oder Wandern ein. Unterwegs entdecken Sie zahlreiche Schönheiten aus Gartenkunst, Architektur und Kultur, die schon zu Lebzeiten Jacob und Wilhelm Grimm inspirierten.

Der Herkules, Abbild des antiken Sagenhelden und Wahrzeichen Kassels, thront hoch über Kassel, von wo aus Sie die ganze Stadt überblicken. Am Fuße des Herkules faszinieren seit 300 Jahren die barocken Wasserspiele mit ihren Kaskaden, Wasserfällen, dem Aquädukt und der großen Fontäne.

Das Museum Schloss Wilhelmshöhe bietet vielfältige Museen unter einem Dach und einen grandiosen Ausblick auf die Stadt und das Kasseler Wahrzeichen, den Herkules.

Inmitten des Parks liegt die künstliche Burgruine der Löwenburg, eingebettet in eine Szenerie aus Turnierplatz, Burggarten und Weinberg. Von Weitem erscheint sie wie eine romantische Ritterburg aus dem Mittelalter. **Eine Vielzahl von verschiedenartigen Führungen und Rundgängen im Park bietet die Kassel Marketing GmbH an.**



Sehenswertes



2025
Jubiläumsjahr – 10 Jahre GRIMMWELT
Kassel & 20 Jahre UNESCO Welt-
dokumentenerbe »Kinder- und Haus-
märchen« mit vielfältigem Programm!

GRIMM
WELT
KASSEL

Willkommen in der Welt
der Brüder Grimm

Mitten in der Stadt Kassel und im Herzen Deutschlands hat sich die GRIMMWELT Kassel als modernes und weltweit größtes Ausstellungshaus zum Lebenswerk der Brüder Grimm etabliert.

Erlebnisorientiert, überraschend, innovativ und nahbar präsentiert die GRIMMWELT Kassel das faszinierende Leben und Werk der berühmten Märchensammler und Sprachforscher Jacob und Wilhelm Grimm. Eine spannende Kombination aus historischen Objekten, modernen Kunstwerken und interaktiven Installationen macht sie zu einem Ort des Erkundens, forschenden Lernens und aktiven Erfahrens.

Interaktive Ausstellung zum Entdecken und Erleben

Interaktive Ausstellungsformate und historische Zeugnisse machen die GRIMMWELT zu einem Ort des lernenden Entdeckens und aktiven Erlebens. Auf 1.300 m² und zwei Ebenen präsentiert die Dauerausstellung »Märchenhaft von A bis Z« das facettenreiche Werk von Jacob und Wilhelm Grimm sowie ihr gesellschaftliches und politisches Leben. Einblicke geben auch die Arbeiten des jüngeren Bruders Ludwig Emil Grimm, Maler, Zeichner und der Chronist der Familie.

UNESCO Weltdokumentenerbe

In der Schatzkammer der Ausstellung sind wertvolle Originale zu sehen, z.B. die Erstausgaben der »Kinder- und Hausmärchen«. Die persönlichen Arbeits-exemplare von Jacob & Wilhelm Grimm mit ihren handschriftlichen Notizen von 1812/1815, wurden 2005 zum UNESCO-Weltdokumentenerbe erklärt. In den Ausgaben mit extra breitem Rand überarbeitete insbesondere Wilhelm Grimm die ersten Fassungen, strich zu rohe Passagen oder Obszönitäten und machte die Märchen insgesamt kindgerechter und auch pädagogischer.

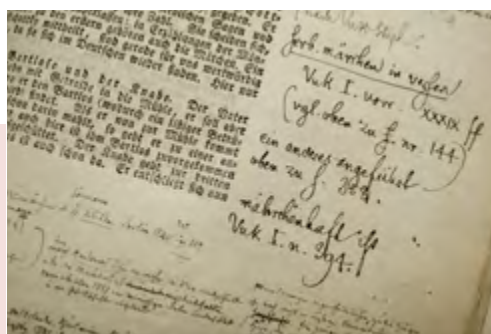
Neben der Dauerausstellung zeigt die GRIMMWELT Kassel informative Wechselausstellungen zu verschiedenen Themen.

Geführte Rundgänge empfehlenswert

- 15 Teilnehmende pro Gruppe
- je 60 oder 90 Minuten
- in Deutsch, Englisch, Französisch, Italienisch und Russisch buchbar

Öffnungszeiten:

Di – So: 10 – 18 Uhr | Fr: 10 – 20 Uhr | Mo: geschlossen
Ostermontag, Pfingstmontag, 25.12., 26.12.: 10 – 18 Uhr
24.12., 31.12.: 10 – 14 Uhr | 01.01.: geschlossen



• Kontakt und Anmeldung Gruppen (ohne Führung):

GRIMMWELT Kassel gGmbH · Weinbergstraße 21 · 34117 Kassel
Tel: 0561 5986190 · info@grimmwelt.de · www.grimmwelt.de/de/gruppen

• **Buchung Führungen:** Kassel Marketing GmbH · Telefon: 0561 707707 ·
booking@kassel-marketing.de · www.kassel.de

• **Tischreservierung:** Grand Café FALADA, be@faladakassel.de

Märchenhafte Führungen in Kassel und Umgebung

Auf den Spuren der Brüder Grimm

Folgen Sie den Stätten ihres vielfältigen Wirkens in der Innenstadt Kassels, inkl. Besuch des Ausstellungshauses GRIMMWELT
Preis: 110,- € p. Gruppe zzgl. 7,- € Eintritt Grimmwelt | **Dauer:** 90 Min. |
Gruppengröße: max. 20 Pers.

Märchenhafte Entdeckungstouren in und um Kassel

Viele der von den Brüdern Grimm niedergeschriebenen Märchen haben ihren Ursprung in der waldreichen Mittelgebirgslandschaft rund um Kassel. Begeben Sie sich auf eine reizvolle Spurensuche in die Heimat der Märchen. Touren sind in verschiedenen Varianten und Längen buchbar, beispielsweise:

- **Tour 1: Dornröschen-Tour vorbei am märchenhaften Reinhardswald**
- **Tour 2: Frau Holle-Tour durch das romantische Werratal**
- **Tour 3: Rotkäppchen-Tour durch das Schwälmer Land**

Preis: 230,- € / 260,- € / 320,- € | **Dauer:** 5, 6 oder 8 Std. |

Gruppen: mit eigenem Bus



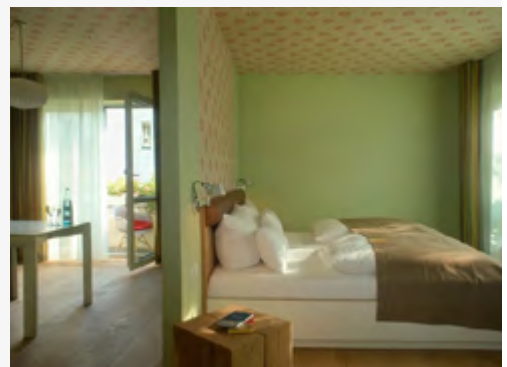
Kontakt und Buchung: Kassel Marketing GmbH · Telefon: 0561 707707 · booking@kassel-marketing.de
www.kassel.de/einrichtungen/gaeste/kassel-gruppen/gruppenangebote.php

Busparkplatz: Busparkplatz Staatstheater, Papinplatz

Premium-Partner

Hotel Gude****S

Das in 3. Familiengeneration inhabergeführte Hotel Gude vereint höchste Ess- und Trinkkultur mit niveauvoller Hotellerie. Ein modernes Design und ein stringentes Konzept, das sich intensiv mit dem Leben und Werk der Brüder Grimm auseinandersetzt, begleiten den Gast während seines Aufenthaltes und führen zu einem außergewöhnlichen Aufenthalt. Direkt am Märchenviertel in Kassel Niederzwehren gelegen und dennoch sehr verkehrsgünstig zu erreichen, treffen sich Gäste aus aller Welt. Im Restaurant Pfeffermühle, das als eine der führenden Adressen in der Region gilt, werden den Gästen bevorzugt regionale und saisonale Spezialitäten kredenzt.



EZ, DZ und Familienzimmer
 Preise auf Anfrage

Hotel Gude
 Frankfurter Str. 299
 34134 Kassel
 Telefon: 0561 4805-0
info@hotel-gude.de
www.hotel-gude.de

Premium-Partner

Morschen – Hotel Kloster Haydau****

Das Hotel Kloster Haydau liegt im Herzen Deutschlands vor den Toren der documenta Stadt Kassel. Es ist ein Ort für Freizeitreisende, die Entspannung vom Alltag suchen sowie für Tagungen und Veranstaltungen. Hochwertige, moderne Hotelzimmer und Suiten, komfortable Zimmer im Boardinghouse „My Maison“ sowie in der „Poststation“ schaffen eine individuelle Atmosphäre. Das Ambiente der Haydau Bar und der Bibliothek ist durch das historische Mauerwerk und das einzigartige Interieur geprägt. Das Restaurant Poststation „Zum alten Forstamt“ steht für eine moderne und saisonal-regional orientierte Küche. Im gemütlichen Ambiente lassen sich entspannte Abende mit einem vielseitigen Speisenangebot und einer exklusiven Weinauswahl genießen. Wellness und Erholung finden Sie im „Haydau Spa“ oder bei sportlichen Aktivitäten in der Umgebung wie Wandern, Radfahren, Kanu.



EZ, DZ und Familienzimmer
Preise auf Anfrage

Hotel Kloster Haydau

In der Haydau 2
34326 Morschen
Telefon: 05664 939 10-0
info@hotel-kloster-haydau.de
www.hotel-kloster-haydau.de



Fritzlar

Mittelalter und Moderne berühren sich in der Dom- und Kaiserstadt auf besondere Weise. Die 1300-jährige Vergangenheit bietet viele architektonische und geschichtsträchtige Juwelen. Die einst mächtigste Stadtbefestigung in Hessen und die historische Altstadt blieben bis heute wohl erhalten. Der Dom St. Peter, die Königswahl Heinrich I., die Aufenthalte deutscher Könige und Kaiser, die Reichs- und Kirchenversammlungen, daran kommt in Fritzlar niemand vorbei. **Für Besuchergruppen bietet die Stadtführungsgilde Fritzlar e.V. eine große Auswahl an Stadt- und Themenführungen an.**



Kontakt und Buchung: Touristinformation Fritzlar · Telefon: 05622 988-643 · touristinfo@fritzlar.de · www.fritzlar.de
Buchung Stadtführungen: Stadtführungsgilde Fritzlar e.V. · Telefon: 0171 6805685 und 05622 9149708
info@stadtfuehrungen-fritzlar.de · www.stadtfuehrungen-fritzlar.de

Rotenburg a. d. Fulda

Rotenburg a. d. Fulda wird auch die Perle an der Fulda genannt. Das blaue Band der Fulda schlängelt sich mitten durch das mittelalterliche Städtchen mit seinen fachwerkbunten Häusern und bietet nicht nur Märchenfreunden einen abwechslungsreichen Aufenthalt. Mit ihren krummen Balken sehen sie aus, als hätten sie viel erlebt und könnten Ihnen manche schöne und spannende Geschichte oder Sage erzählen. **Ganz besonders märchenhaft wird es bei einem Rundgang mit Hexe Walburga von der Hexenlinde oder Gunda von der Wasserburg die Sie mitnehmen in das mittelalterliche Rotenburg. Lassen Sie sich verzaubern!**



Kontakt und Buchung:
 Tourist information Rotenburg an der Fulda · Telefon: 06623 5555 · tourist-info@rotenburg.de · www.mer-rotenburg.de

Melsungen

Umgeben von herrlicher Natur, eingebettet in Wiesen und Wälder liegt die romantische Fachwerkstadt Melsungen im idyllischen Fuldataal. Die Fülle schönster Fachwerkhäuser und das imposante Rathaus zeugen noch heute vom Wirken der damaligen Bürger, von denen viele der Beschäftigung als Waldarbeiter nachgingen. Daher findet man noch heute viele Spuren der Bartenwetter in der Stadt. **Vielfältige Erlebnisführungen sind buchbar.**



Kontakt und Buchung:
 Kultur- und Tourist-Info Melsungen · Telefon: 05661 928989-0 · tourist@melsunger-land.de · www.melsunger-land.de



Hess. Lichtenau

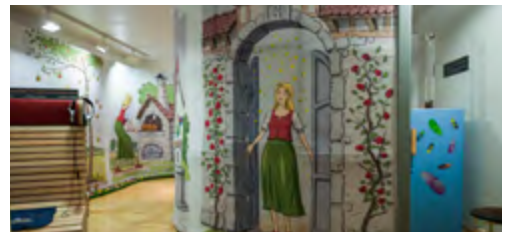
Hessisch Lichtenau, das Tor zum Frau-Holle-Land am Fuße des Hohen Meißners gelegen, präsentiert sich als romantisches Fachwerkstädtchen, das inmitten einer zauberhaften Landschaft liegt. Das geschlossene Fachwerkensemble der Innenstadt mit dem alten Rathaus die gotische Stadtkirche begeistern immer wieder die Besucher.

Rund um den Hohen Meißner ist eines der bekanntesten Märchen der Brüder Grimm, Frau Holle, zuhause. Hier sind sie noch lebendig, die Märchen, Mythen, Sagen und die spannenden Geschichten um Frau Holle. Ein Besuch im Holleum oder eine Führung auf dem Frau-Holle-Rundweg macht das Thema „Frau Holle“ zum Erlebnis. Sogar für Gehörlose ist der Rundweg über QR-Codes-Videos in deutscher Gebärdensprache oder auch mit einer Dolmetscherin erlebbar.

Sehenswertes

Holleum

Das Frau-Holle-Museum im historischen Rathaus der Stadt Hessisch Lichtenau zeigt die vier verschiedenen Welten der Frau Holle: die Märchenwelt, die Meißnerwelt, die Unterwelt und die Kräuterwelt. Informativ und interaktiv wird dem Besucher sowohl die Sagen- und Märchengestalt als auch die umgebende Region auf ganz eindringliche Weise vermittelt.



Frau-Holle-Park mit Frau-Holle-Rundweg

Der Frau-Holle-Rundweg, dessen Herzstück das Holleum ist, zeigt an 12 Stationen sowohl die Sagen- als auch die Märchengestalt in Verbindung mit der Historie der Stadt. Beginnend am Tor in den Frau-Holle-Park, wo das Märchen auf eindringliche Weise durch Kunstwerke und Märchenzitate auf Bronzeplatten dargestellt wird, führt der Weg zum Karpfenteich. Ein echter Hingucker ist die aus einem Sandsteinblock von rund 2,30m gearbeitete Freya, die Göttin der Liebe, des Glücks und der Fruchtbarkeit.



Buchbare Führungen mit „Frau Holle“ auf dem Frau-Holle-Rundweg, einschließlich Besuch im „Holleum“, Dauer ca. 2 Stunden

Kontakt und Buchung:

Büro für Kultur und Tourismus · Telefon: 05602 807-180 · kultur-tourismus@hessisch-lichtenau.de · www.hessisch-lichtenau.de

Busparkplatz: Busparkplatz Kreuzrasen, Friedenstraße

5. Kassel – Göttingen

Auf den Spuren von Frau Holle
(182 km)



Geo-Naturpark Frau-Holle-Land

Die Region besticht durch außergewöhnliche Natur, überraschende Kultur und abwechslungsreiche Geologie. Namensgebend für den Geo-Naturpark ist Frau Holle. Der weltbekannten Märchenfigur liegt ein alter Volksglaube an eine Erdengöttin zugrunde. Die Landschaft mit ihren pinkfarbenen Mohnfeldern und dem weißblühenden Kirschenland reicht vom sagenhaften Berg der Frau Holle, dem Hohen Meißner, über den Kaufunger Wald bis ins Werratal und zur ehemaligen deutsch-deutschen Grenze, dem Nationalen Naturmonument Grünes Band Hessen/Thüringen. Bezaubernde Fachwerkstädte, mächtige Burgen, malerische Schlösser, ungewöhnliche Museen, ein großes Netz zertifizierter Wanderwege sowie beliebte Radwege liegen auf dem Weg.

Führungen

Kompetente Gruppenführungen durch die Naturparkführer nicht nur zur Kirschen- und Mohnblüte. Wanderungen, Planwagenfahrten, Museumsführung Grenzmuseum Schiffersgrund.

Kontakt und Buchung: Geo-Naturpark Frau-Holle-Land Geschäftsstelle
Telefon: 05657 644990 · info@naturparkfrauholle.land · www.naturparkfrauholle.land

Bad Sooden-Allendorf

Das malerische Soleheilbad liegt eingebettet in die reizvolle Mittelgebirgslandschaft des Werratal und verzaubert mit einer Fachwerkpracht der besonderen Art. Söder Tor mit Salzmuseum, Gradierwerk ... hier gibt es viel zu entdecken. Als Sinnbild der Stadt bezaubert Frau Holle die Besucher auf den vielfältigen Stadtführungen.



Kontakt und Buchung: Stadt Bad Sooden-Allendorf, Tourismus- und Kur-AöR,
Telefon: 05652 95870 · touristinfo@bad-sooden-allendorf.de · www.bad-sooden-allendorf.de

Witzenhausen

Die Kirschen- und Universitätsstadt liegt reizvoll eingebettet im romantischen Werratal und ist Mittelpunkt eines der größten und ältesten Kirschenanbaugebiete Deutschlands. Bereits Jacob Grimm gastierte in der attraktiven Altstadt mit den zahlreichen Fachwerkbauten, eindrucksvollen Ausblicken und dem Radelgenuss an der Werra. Ein Besuch lohnt speziell zur Kirschblütenzeit, wenn das Schloss Berlepsch und Burg Ludwigstein von einem weißen Meer aus Blüten umgeben sind.



Führungen

Neben den klassischen und themenbezogenen Stadtführungen besonders empfehlenswert:

Märchenhafte Vielfalt: In den szenischen Stadtführungen spielen mehrere Figuren eine Rolle in Motiven, die die bezaubernde Innenstadt in Witzenhausen zu bieten hat.

Kirschenstadtführung: von der Kirschblüte bis zur Kirschenernte – hier wird das Thema Kultur und Anbau der Kirschen bei Rundgängen besonders präsentiert. Erleben Sie das besondere Flair der Kirschenregion!



Kontakt und Buchung:

Pro Witzenhausen GmbH · Telefon: 05542 6001-0 · info@kirschenland.de · www.kirschenland.de

Partner

Schloss Berlepsch

Auf einem Bergsporn der Anhöhen des Werratal gelegen reckt sich Schloss Berlepsch gen Himmel.

Es gehört zu den herausragenden kulturhistorischen Bauten der Region. Entdecken Sie Schloss Berlepsch anhand spannender Führungen, lebhafter Unterhaltungsangebote oder den Ritterfestspielen. Lassen Sie Ihre Sinne mit ausgewählten Köstlichkeiten der gräflichen Schlossküche verwöhnen oder erleben Sie mittelalterliche Tafeleyen in den historischen Räumlichkeiten.



Information

Schloss Berlepsch
37218 Witzenhausen
Telefon: 05542 507015
info@schlossberlepsch.de
www.schlossberlepsch.de
www.gruppen.schlossberlepsch.de

Heilbad Heiligenstadt

Heiligenstadt ist die historische Hauptstadt des Eichsfeldes, eine Gesundheits- und Urlaubsregion direkt am Mittelpunkt Deutschlands im Schnittpunkt von Thüringen, Hessen und Niedersachsen. Hier trafen sich im April 1838 die Brüder Grimm zur letzten Besprechung vor Beginn der Arbeiten am Deutschen Wörterbuch. Geschichtliches Brauchtum, Bauwerke aus unterschiedlichen Stilepochen in einem schönen Kleinstadtbild und eine herrlich hügelige Umgebung gilt es hier zu entdecken.



Führungen und Eichsfeldtouren

Führungen aller Art: Mittelalter- oder Mühlenführungen, ob kirchlich, märchenhaft, museal oder kulinarisch.

Nachtwächterführung

Unterhaltsamer Abendbummel bei Laternenschein durch die historische Altstadt

Preis: 70,- € | **Dauer:** 90 min | **Gruppengröße:** 21 – 35 Pers.



Wandern in Heilbad Heiligenstadt und Umgebung

Ausgedehntes Wanderwegenetz im Eichsfeld mit zertifizierten und mit dem Prädikat „traumtour“ ausgezeichneten Routen. Individuell geführte Wanderungen auf Anfrage.

Kontakt und Buchung: Tourist Information / Verkehrsverband

Telefon: 03606 677-903 · touristinfo@heilbad-heiligenstadt.de · www.heilbad-heiligenstadt.de

Ebergötzen

In der historischen „Herrenmühle“ in Ebergötzen verbrachte Wilhelm Busch die schönste Zeit seines Lebens. Mit dem gleichaltrigen Sohn des Müllers Erich Bachmann eroberte Wilhelm Busch im jugendlichen Alter das Dorf. Aus den gemeinsamen Kindheitserinnerungen erwuchs eine Geschichte in sieben Streichen: „Max und Moritz“, das wohl meist übersetzte Kinderbuch der Welt. Ebergötzen ist ebenso der Ort, der dem Europäischen Brotmuseum und der 8000-jährigen Kulturgeschichte des Brotes, Getreideanbaus, Müllerei und des Bäckerhandwerk seinen Namen gibt.

Sehenswertes

Wilhelm Busch Mühle

Die Wilhelm-Busch-Mühle als Gedenkstätte mit Mühlenmuseum präsentiert die Geschichte zu Leben und Werk von Wilhelm Busch und ein vorführbares uraltes Mahlsystem. Individuell gestaltete Führungen für alle Altersgruppen machen den Mühlenbesuch zu einem unvergesslichen Erlebnis.



Kontakt und Buchung: Förderkreis Wilhelm-Busch-Stätten e.V.

Telefon: 05507 7181 · info@wilhelm-busch-muehle.de · www.wilhelm-busch-muehle.de



Göttingen

Die Universitätsstadt Göttingen ist bekannt durch die renommierte Georg-August-Universität, deren exzellenten Ruf berühmte Forscher und mehr als 40 Nobelpreisträger prägen. In den Jahren 1829 bis 1837 lehrten die Brüder Jacob und Wilhelm Grimm an der berühmten Universität. Auf dem Marktbrunnen vor dem Alten Rathaus steht das Wahrzeichen der Stadt: das Gänseliesel, es gilt als das meistgeküsste Mädchen der Welt. Über 1.000 Jahre Stadtgeschichte haben ihre Spuren im Stadtkern hinterlassen, hier finden sich eindrucksvolle Kirchen, Universitätsgebäude und Fachwerkhäuser. Städtereisende genießen besonders das Flair der Altstadt. Weit über die Grenzen hinaus ist Göttingen auch bekannt als Festivalstadt, in der Theater, Literatur und Musik einen besonderen Stellenwert haben.

Führungen

Auf den Spuren der Brüder Grimm – Ihre Zeit an der Georgia Augusta

Die Arbeits- und Lebensstationen der berühmten Märchenbrüder stehen im Mittelpunkt dieses Rundgangs. Besucht werden die Wohn- und Wirkungsstätten während ihrer Zeit als Bibliothekare und Professoren an der Göttinger Universität.

Preis: 80,- € | **Dauer:** 90 min | **Gruppengröße:** 20 Pers.



Rund ums Gänseliesel

Stadtrundgang durch die historische Innenstadt mit ihren zahlreichen Sehenswürdigkeiten, dabei erfahren Sie viel Wissenswertes aus der Geschichte der traditionsreichen Universitätsstadt. Ein idealer Einstieg, wenn Sie Göttingen noch nicht kennen.

Preis: 70,- € | **Dauer:** 90 min | **Gruppengröße:** 20 Pers.



Veranstaltungen

Figurentheatertage

Jedes Jahr im Februar lassen bei den Göttinger Figurentheatertagen renommierte deutsche Bühnen für Jung und Alt die Puppen tanzen.
www.figurentheatertage.goettingen.de



Kontakt und Buchung: Göttingen Tourismus und Marketing e.V.
Telefon: 0551 49980-0 · info@goettingen-tourismus.de · www.goettingen-tourismus.de

Busparkplatz: Busparkplatz neben dem ZOB, Berliner Straße und nahe dem Schützenplatz, Straße: Am Schützenanger

6. Kassel – Hameln

Sagenhafte Wälder, Weserrenaissance und Porzellan
(230 km)



Hann. Münden

Von einer der sieben schönst gelegenen Städte der Welt soll Alexander von Humboldt im Zusammenhang mit der Fachwerk- und Dreiflüssestadt gesprochen haben.

In der Mittelgebirgsregion des Weserberglands ist sie eingebettet zwischen den drei Flüssen Werra, Fulda und Weser und drei verwunschenen Wäldern, in denen schon die Brüder Grimm Inspiration für ihre Märchen fanden. Viele Gebäude wie das prächtige Weserrenaissance-Rathaus, die St. Blasius-Kirche und über 700 reich verzierte Fachwerkhäuser spiegeln noch heute die Geschichte der Stadt wider. Freunde von Märchen und Sagen wandeln in Hann. Münden auf den Spuren des berühmtesten Wanderarztes der Barockzeit: Doktor Eisenbart.

Sehenswertes

Glockenspiel

Das Glockenspiel mit Figurenumlauf des legendären Doktor Eisenbart erklingt dreimal täglich vom oberen Fenster des schmuckvollen Weserrenaissance-Rathauses.



Führungen

Hann. Münden bietet attraktive und organisierte **Angebote für den Gruppenausflug**: spannende Themen- oder Kostümführungen mit Persönlichkeiten aus der Zeitgeschichte, wie „Auf Doktor Eisenbarts Spuren“, Schifffahrten auf Fulda und Weser, „Sprechstunde“ bei Doktor Eisenbart oder eine Führung durch das Ratsbrauhaus mit Bierprobe.

Finden Sie für jede Gelegenheit das passende Reiseangebot.



Kontakt und Buchung: Hann. Münden Marketing GmbH

Telefon: 05541 75313 · info@hann.muenden-marketing.de · www.hann.muenden-erlebnisregion.de

Busparkplatz: Parkplatz am Tanzwerder/Weserstein, Gustav Blume Weg 7

Dornröschenstadt Hofgeismar

Die Dornröschenstadt Hofgeismar mit historischem Fachwerk liegt inmitten des Naturparks Reinhardswald im Drei-Länder-Eck Hessen/Westfalen/Niedersachsen und glänzt mit seinem neugestalteten Marktplatz mit Dornröschendenkmal. Herausragend mit seiner idyllischen Lage ist das Dornröschenschloss Sababurg, das Märchenschloss der Brüder Grimm (noch bis 2026 wegen umfangreicher Renovierungsarbeiten geschlossen, Besuch der Außenanlage in den Sommermonaten möglich) sowie die märchenhafte Trendelburg. Der Urwald Sababurg als ältestes Naturschutzgebiet Hessens mit Buchen, Erlen und Alteichen – manche über 800 Jahre alt - und der Tierpark Sababurg als älteste zoologische Anlage Europas, ziehen Alt & Jung gleichermaßen in ihren Bann.



Altstadtführungen, u. a. mit Hauptmann der Stadtwache, Sagenhafte Führungen mit „Ritter Dietrich“ im Urwald. In den Sommermonaten Aufführungen von Dornröschen und Prinz im Palas des Dornröschenschlosses Sababurg. www.hofgeismar.de



Kontakt und Buchung: Tourist Information Naturpark Reinhardswald
Telefon: 05671 999222 · mail@naturpark-reinhardswald.de · www.naturpark-reinhardswald.de

Premium-Partner

Hotel Burg Trendelburg ****

Im Herzen der „Deutschen Märchenstraße“ liegt die verwunschene Märchenburg Trendelburg, dort wo einst Rapunzel ihrem Prinzen ihr Haar herabließ. Einzigartig in ihrer Ursprünglichkeit verzaubert das Burghotel mit über 700jähriger Geschichte. Liebevoll gehütet und bewahrt erhebt sich das Burgjuwel des Weserberglandes hoch über der Diemel. Hier finden Sie einen märchenhaften Ort der vollkommenen Ruhe und Entspannung.



EZ, DZ und Familienzimmer
Preise auf Anfrage

Hotel Burg Trendelburg****
Steinweg 1
34388 Trendelburg
Telefon: 05675 9090
info@burg-hotel-trendelburg.com
www.burg-hotel-trendelburg.com

Partner

Hotel Wesertal - Hotel Kronenhof***S

Verbringen Sie märchenhafte Tage im familiengeführten Hotel Kronenhof. Das malerische Fachwerkdorf Oedelsheim liegt direkt an der Weser und am Fuße des sagenumwobenen Reinhardswaldes. Der Kronenhof bietet für Busgruppen ein buntes Unterhaltungsprogramm an, wie zum Beispiel einen Ausflug mit der hoteleigenen Märchenbahn und vieles mehr. Gern berät Sie die Familie persönlich für Ihre Gruppenreise in das märchenhafte Wesertal.



Gruppenpreise auf Anfrage. Barrierefreie Zimmer. Lift vorhanden. Kein Einzelzimmerzuschlag

Hotel Kronenhof
Bremer Straße 11
34399 Wesertal-Oedelsheim
Telefon: 05574 9583-0
info@kronenhof-wesertal.de
www.kronenhof-wesertal.de

Partner

Museum Schloss Fürstenberg

„Tischlein, deck Dich!“ heißt es nicht nur bei den Brüdern Grimm – die weltberühmte Porzellanmanufaktur FÜRSTENBERG hat sich seit 1747 der anspruchsvollen Tafelkultur verschrieben. Von Erfindergeist und Handwerkskunst aus über 275 Jahren Manufakturgeschichte erzählt das Museum Schloss Fürstenberg mit großer Besucherwerkstatt. Im Schlossensemble befinden sich außerdem der Manufaktur Werksverkauf und das Bistro CARL. Von der Aussichtsterrasse des Schlosshofs blickt man weit in das herrliche Wesertal. „Historische Fenster“ – Informationsstelen auf dem Gelände erläutern die Schloss- und Manufakturgeschichte.



Museum Schloss Fürstenberg
Meinbrexener Straße 2
37699 Fürstenberg / Weser
Telefon: 05271 96677814
service@fuerstenberg-schloss.com
www.fuerstenberg-schloss.com



Höxter

Historische Fachwerkhäuser in einer lebendigen Kleinstadt bewundern. In Höxter befinden sich einige der bedeutendsten Gebäude der Weserrenaissance. Eine ruhige Flusslandschaft entdecken. Wer die Natur aus einer anderen Perspektive genießen möchte geht einfach an Bord eines Weserschiffes. Von der besonderen Lage der Stadt wussten auch schon die Brüder Grimm. Sie pflegten nicht nur enge Freundschaften in der Stadt, sondern sammelten hier auch einige ihrer Märchen und Sagen.

Sehenswertes

Schloss Corvey

Direkt vor den Toren Höxters liegt das UNESCO-Welterbe Corvey, ein einzigartiger Ort von Architektur, Kultur und Geschichte. Das 1.200 Jahre alte karolingische Westwerk bildet den weithin sichtbaren Kern der Welterbestätte. www.corvey.de



Huxarium Gartenpark

Im Huxarium Gartenpark treffen Gartenkunst und Geschichte aufeinander. Der Remtergarten hinter den Klostermauern der Welterbestätte Corvey ist ein modern interpretierter Klostersgarten und der Archäologiepark im Weserbogen macht die mittelalterliche Stadt Corvey multimedial erlebbar. www.huxarium-gartenpark.de



Führungen

Höxter in Mythen, Anekdoten und Legenden

Lauschen Sie den Geschichten, wenn es heißt: „Hier hat es sich einst zgetragen!“

Wenig gehen, viel sehen

Ein Stadtsparziergang für Menschen mit eingeschränkter Mobilität

Preis: jeweils 75,- € | Dauer: 90/75 Min. | Gruppengröße: max. 25 Pers.



Kontakt und Buchung:

Touristinformation Höxter · Telefon: 05271 963-4242 · info@hoexter-tourismus.de · www.woexter-tourismus.de

Busparkplatz: Parkplatz Albaxer Straße und Milchweg, Parkplatz Godelheimer Straße

Partner

Flair Hotel Stadt Höxter

Lassen Sie sich vom märchenhaften Flair unseres Hauses verzaubern. Das familiengeführte Hotel liegt in direkter Nähe zur Weser und dem historischen Zentrum der Stadt. Helle, geschmackvoll eingerichtete Gästezimmer bieten Ihnen in unterschiedlichen Kategorien viel Komfort und eine behagliche Atmosphäre, kostenfreies WLAN, ein Café, eine Bar und ein Restaurant. Ein besonderes Highlight sind unsere beiden Märchenzimmer „Froschkönig“ und „Frau Holle“. Auf den historischen Spuren im UNESCO Weltkulturerbe Corvey sowie dem überregionalen Europa-Radwanderweg R1, dem beliebten Weserradweg R99 und der Kloster-Garten-Route gibt es viel zu entdecken.



EZ, DZ und Familienzimmer
Preise auf Anfrage

Flair Hotel Stadt Höxter
Uferstraße 4
37671 Höxter
Telefon 05271 69790
info@hotel-stadt-hoexter.de
www.hotel-stadt-hoexter.de

Holzminden

Beim Besuch der Stadt der Düfte und Aromen sind alle Sinne gefragt. Holzminden an der Weser kann auf eine weitreichende Dufthistorie zurückblicken und lädt Besucher mit „Duftenden Angeboten“ ein, in die weite Welt der Düfte und Aromen einzutauchen.



Führungen und Sehenswertes

„Duftender Stadtrundgang“

Mit seinen 17 Duftstelen entlang der Sehenswürdigkeiten lädt Holzminden seine Besucher ein, die Stadt mit der Nase zu erkunden.

Sensoria – Haus der Düfte und Aromen zeigt ab Herbst 2024 zwischen Weser und historischer Altstadt eine europaweit einmalige, interaktive Ausstellung zum Riechen und Schmecken.



Kontakt und Buchung: Stadtmarketing Holzminden GmbH
Telefon: 05531 9929 0 · info@stadtmarketing-holzminden.de · www.stadtmarketing-holzminden.de

Busparkplatz: Stahler Ufer



Münchhausenland Bodenwerder / Polle

Durch Vogler, Ottensteiner Hochebene, Ith und Rühler Schweiz bietet die Samtgemeinde Bodenwerder-Polle die Gelegenheit, neben den Städten die Besonderheiten der Natur des Weserberglandes zu erkunden. Die Münchhausenstadt Bodenwerder liegt direkt an der Weser, eingebettet in die abwechslungsreiche Hügellandschaft des Weserberglandes. Neben den zahlreichen Märchenfiguren findet auch der unvergleichliche Fabulierer Baron von Münchhausen seinen Platz an der Deutschen Märchenstraße. Hieronymus Carl Friedrich Freiherr von Münchhausen (1720–1797) hat es mit seinen fantasievollen Erzählungen zu Weltruhm gebracht. Bei einem Rundgang durch die historische Altstadt erzählen zahlreiche Skulpturen, Denkmäler und Wandbilder von seinen Erlebnissen.

Sehenswertes

Münchhausenmuseum Bodenwerder

Im Münchhausen-Museum erfahren Sie wissenswertes über sein Leben und die unglaublichen und abenteuerlichen Geschichten. Erinnerungstücke aus seinem persönlichen Besitz sowie Bilder und Dokumente zeichnen wichtige Stationen seines Lebensweges nach.

www.muenchhausen-museum-bodenwerder.de

Bei einem Rundgang durch die historische Altstadt erzählen zahlreiche Skulpturen, Denkmäler und Wandbilder von seinen Erlebnissen. In den Sommermonaten (Mai bis Sept./Okt.) begeistert das Münchhausen-Musical (2. + 4. Sonntag im Monat) und das Münchhausen-Spiel (1. Sonntag im Monat) kleine und große Zuschauer. Eintritt frei.



Polle und das Aschenputtel

Wo die Weser um den vielbesungenen großen Bogen führt, liegt der märchenhaft historische Aschenputtel-Ort mit malerischem Ortskern, verträumten Gassen und der Burg der Grafen von Everstein, hoch auf einem Bergsporn. Ein Rundgang um die Burg auf dem Aschenputtel-Pfad und ein Besuch im Haus des Gastes mit dem Aschenputtel-Zimmer verleihen märchenhaftes Flair.

Von der Freilichtbühne aus verzaubert die Laienspielgruppe mit grandiosen Kostümen die Märchenfan-Besucher der Aschenputtelspiele. (jeden 3. Sonntag von Mai bis Sept.) Eintritt frei



Kontakt und Buchung:

Tourist-Information Bodenwerder · Telefon: 05533 40541 · E-Mail: info@muenchhausenland.de · www.muenchhausenland.de

7. Hameln – Bremen

Weserfluss und hanseatisches Flair
(336 km)



Hameln

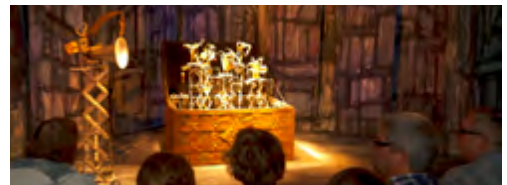
Die Rattenfängerstadt Hameln überzeugt mit einem unverwechselbaren Charme. Die Altstadt ist vorbildlich saniert und ein großartiges Baudenkmal von internationalem Rang. Architekturfreunde bezeichnen sie als Juwel der Weserrenaissance. Die Innenstadt mit den prunkvollen Gebäuden und geschäftigen Einkaufsstraßen lädt zum Flanieren und Shoppen ein. Die kleinen Gassen – verwinkelt, leise und romantisch – sind mit ihren liebevoll restaurierten Fachwerkhäusern ein Geheimtipp. Inmitten des schönen Weserberglandes ist Hameln auch Ausgangspunkt für Boots- und Schiffsausflüge.

Sehenswertes

Museum Hameln

Die wohl größte Rattenfänger-Sammlung weltweit mit spannenden und traurigen Höhepunkten der Hamelner Geschichte sowie das einzigartige Mechanische Rattenfänger-Theater.

Öffnungszeiten: Di – So, 11.00 18.00 Uhr, www.museumhameln.de



Führungen & Veranstaltungen

Vielfältige Erlebnisführungen, Stadtführung mit Begrüßung des Rattenfängers, Führung im Museum Hameln, Umlandtour „Märchenhaftes Weserbergland“.

Rattenfänger-Freilichtspiel: Imposanter Auftritt des Rattenfängers mit seinem Gefolge. Mitte Mai bis Mitte September, sonntags um 12.00 Uhr in der Altstadt. Kostenfrei

Rattenfänger-Musical „Rats“: Humor- und schwungvolle Interpretation der Rattenfängersage. Ende Mai bis Anfang September, mittwochs um 16.30 Uhr in der Altstadt. Kostenfrei. www.musical-rats.de



Kontakt und Buchung:

Tourist Information Hameln · Telefon: 05151 957823 · touristinfo@hameln.de · www.hameln.de

Busparkplatz: Parkplatz Deisterallee (Nähe Innenstadt) und Parkplatz „Am Anleger“

Premium-Partner

Schlosshotel Münchhausen*****S

Im Naturpark Weserbergland, vor den Toren der Rattenfängerstadt Hameln, steht das prachtvolle, 1570 durch einen Vorfahren des berühmten Lügenbarons erbaute Weserrenaissanceschloss, inmitten eines der frühesten Englischen Landschaftsgärten Europas. 1716 bestaute Zar Peter der Große hier die berühmte Zucht der Ananas. In den über 450 Jahre alten Schlossmauern präsentiert sich heute ein 5-Sterne Superior Hotel mit 68 individuell eingerichteten Zimmern und exklusiven Suiten, die historische Ambiente mit modernem Komfort bieten, sowie 3 Restaurants und 12 Veranstaltungsräumen. Das Gourmetrestaurant HILMAR präsentiert Kulinarik auf höchstem Niveau.



EZ, DZ und Familienzimmer
Preise auf Anfrage

Schlosshotel Münchhausen
Schwöbber 9
31855 Aerzen bei Hameln
Telefon: 05154 70600
info@schlosshotel-muenchhausen.com
www.schlosshotel-muenchhausen.com

Premium-Partner

Hotel Stadt Hameln****

Verbringen Sie zauberhafte Tage im wunderschönen Weserbergland. Erleben Sie traumhafte Stunden in den historischen Gemäuern des Hotels und lassen Sie bei Erlebnistouren den Alltag hinter sich. Das Haus verfügt über 81 liebevoll eingerichtete Zimmer, ein hervorragendes Restaurant mit bis zu 120 Sitzplätzen, einen Beachclub „Weser Glück“ und über die Weserterrasse. Die Hamelner Fußgängerzone erreichen Sie in 5 Gehminuten. Lassen Sie sich vom Stadtführer und seinen Geschichten sowie von der historischen Altstadt verzaubern. Das junge, dynamische Team vom Hotel Stadt Hameln wartet darauf, Sie rundherum in familiärer Atmosphäre verwöhnen zu dürfen und freut sich auf Ihren Besuch!



EZ, DZ und Familienzimmer
Preise auf Anfrage

Hotel Stadt Hameln
Münsterwall 2
31787 Hameln
Telefon: 05151 9010
info@hotel-stadthameln.de
www.hotel-stadthameln.de

Bad Oeynhausen

Der beliebte Kurort blickt auf eine lange Tradition als Gesundheitsstandort mit heilenden Thermalquellen zurück. Direkt im Herzen der lebendigen Kurstadt findet man den malerischen Kurpark. Er erinnert mit seinen historischen Gebäuden an die mondäne Bäderkultur des letzten Jahrhunderts.



Sehenswertes

Deutsches Märchen- und Wesersagenmuseum

Das kulturgeschichtlich ausgerichtete Museum liegt in einer der schönsten Villen am malerischen Kurpark und führt in die Welt der Märchen, Mythen und Sagen ein. Es stellt die Brüder Grimm und andere Märchensammler und bekannte Märchenautoren vor. Wechselausstellungen zu kultur- und kunstgeschichtlichen Aspekten ergänzen das Angebot.



Führungen

Bad Oeynhausen hat äußerst lebendige Zeiten hinter sich. Die reichhaltige Stadtgeschichte und der Kurpark bieten viele Themen für Führungen und Spaziergänge, wie der Märchen- und der Kunstspaziergang.

Kontakt und Buchung: Staatsbad Bad Oeynhausen GmbH

Telefon: 05731 1300 · tourist-information@badoeynhausen.de · www.staatsbad-oeynhausen.de/tourismus

Partner

Schloss Bückeburg

Schloss Bückeburg - seit über 700 Jahren im Familienbesitz der Grafen von Holstein-Schaumburg und späteren Fürsten zu Schaumburg-Lippe – präsentiert sich als Renaissanceschloss mit historischen Sälen und Räumen aus vier Jahrhunderten. Am Stadtzentrum gelegen, ist das Schloss ein attraktiver Anziehungspunkt weit über die Region hinaus. Es ist umgeben von weitläufigen Garten- und Parkanlagen in einer Größenordnung von mehr als 80 Hektar.

Konzerte, Ausstellungen und Tagungen runden den vielfältigen Veranstaltungskalender des Schlosses ab, auch können viele Räume für private Anlässe wie Feiern oder Tagungen gemietet werden. Das Cafe/Restaurant „Alte Schlossküche“ ist für alle Besucher des Schlosses geöffnet.



Schloss Bückeburg

Schlossplatz 1

31675 Bückeburg

Telefon: 05722 955830

info@schloss-bueeckeburg.de

www.schloss-bueeckeburg.de

Wiedensahl – Wilhelm Busch Land

„Stets findet Überraschung statt Da, wo man's nicht erwartet hat.“

Der idyllische Flecken Wiedensahl im Schaumburger Land, zwischen Weser und Steinhuder Meer, ist der ideale Ausgangspunkt für eine Entdeckungsreise auf den Spuren des Comic-Pioniers Wilhelm Busch, aus dessen Feder neben Max und Moritz viele weitere bekannte Geschichten entsprungen sind.

Sehenswertes

Wilhelm Busch Geburtsort

Wilhelm Busch wurde hier 1832 geboren und verbrachte gut 40 Jahre seines Lebens im Heimatdorf. Tauchen Sie ein in die Bildergeschichten, Bücher und Gemälde des Künstlers im Geburtshaus mit Bibliothek und im Museum im alten Pfarrhaus. Aktuelle Ausstellungen und Veranstaltungen ergänzen das Angebot. Führungen in beiden Häusern und Angebot von individuellen Programmen für Tagesaufenthalte.

Führung jeweils:

Preis: 30,- € zzgl. Eintritt | **Dauer:** 45 Min. | **Gruppengröße:** bis 20 Pers.

Öffnungszeiten: für Gruppen individuell



Kontakt und Buchung:

Wilhelm Busch Land · Telefon: 05726 388 · wilhelm-busch@wiedensahl.de · www.wilhelm-busch-land.de

Rehburg-Loccum

Inmitten abwechslungsreicher Landschaft des Naturparks Steinhuder Meer liegt die Stadt mit ihren fünf Ortsteilen. Im 18. Jahrhundert wird Bad Rehburg besonders kunstvoll durch das Hannoversche Königshaus gestaltet. Kultur und Natur gibt es hier reichlich: Eine historische Kuranlage Romantik Bad Rehburg mit Promenadenwegen, Zisterzienser Kloster Loccum, Freilichtmuseum Dino-Park Münchenhagen, ein Vogelschutzgebiet, Pilgerwege und in Bad Rehburg wartet ein Brüder Grimm – Märchenweg mit sagenhaften Ausblicken auf das Steinhuder Meer darauf, entdeckt zu werden.



Führungen

Die „Romantik Bad Rehburg“ bietet unterhaltsame und informative Stadtführungen durch die Anlage an.

Unterschiedlichste Landschaftserlebnisse vermitteln die geführten Promenaden,- Märchen,- Kräuter,- und Waldspaziergänge oder die Rehburg-Loccum Busrundreise.



Kontakt und Buchung: Tourist-Information der Stadt Rehburg-Loccum

Telefon: 05037 300060 · touristinfo@rehburg-loccum.de · www.rehburg-loccum-tourismus.de

Nienburg

Die bezaubernde Stadt mit wunderschönen Fachwerkgebäuden und Renaissance-Giebeln blickt auf eine 1000-jährige Geschichte zurück. Um die historische Altstadt ranken sich viele Sagen, Märchen und Geschichten.

Außerdem lockt die Weser mit den Fahrgastschiffen „Flotte Weser“. Europas schönster Wochenmarkt bietet regionale Produkte; im Frühjahr steht alles im Zeichen des Blumenmarktes und des Spargelanbaus.

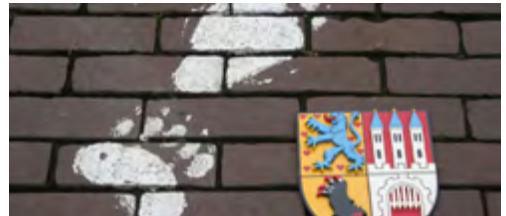


Sehenswertes

Nienburg auf der Bärenspur entdecken

Ein besonderer Rundweg: Große, weiße Bärenspuren führen zu 32 Sehenswürdigkeiten mit Hinweistafeln in der Nienburger Altstadt. 500 Taten auf einem 3,3 Kilometer langen Rundgang. Broschüre mit Erläuterungen erteilt die Tourist Information.

Stadt- und vielfältige Themenführungen buchbar.



Kontakt und Buchung:

Mittelweser-Touristik GmbH · Telefon: 05021 917630 · info@mittelweser-tourismus.de · www.mittelweser-tourismus.de

Partner

Ritter Rost Magic Park Verden

In der geschichtsträchtigen Dom- und Reiterstadt Verden sind überall Akzente zum Thema Pferd gesetzt.

Wer in Verden jedoch auf Märchensuche ist, kommt um den Freizeitpark „Ritter Rost Magic Park“ nicht herum. Hier kann die ganze Familie, vor allem aber Kinder bis etwa 12 Jahre, einen spannenden und unvergesslichen Ausflug erleben. Der Märchenwald verzaubert nicht nur die Kinder mit den zauberhaften Märchen der Brüder Grimm. Spektakuläre Zaubershows für Groß und Klein bieten magische Momente und spannende Zaubertricks. Viele Fahrgeschäfte, der Streichelzoo und ein toller Spielplatz mit Riesenrutsche machen den Tag zu einem unvergesslichen Erlebnis.



Ritter Rost – Magic Park Verden

Heideweg 5–7

27283 Verden

Telefon: 04231 661110

info@magicpark-verden.de

www.ritterrost-magicpark.de

Öffnungszeiten:

April – Oktober



Bremen

1200 Jahre Tradition und Weltoffenheit prägen Bremen, die Hansestadt an der Weser und Heimat der weltberühmten Bremer Stadtmusikanten. Unverwechselbare Wahrzeichen sind das prächtige Rathaus im Stil der Weserrenaissance und die ehrwürdige Figur des Roland, die beide zum UNESCO-Welterbe gehören.

Bremen ist eine Großstadt mit allen Fassetten – Geschichte, Tradition, High Tech, Wissenschaft und Raumfahrt. Die zahlreichen Museen bieten abwechslungsreiche Angebote. Die Uferpromenade Schlachte und die Maritime Meile Vegesack laden zum Flanieren entlang der Weser ein. Das verwunschene Stadtviertel „Schnoor“ und das sommerliche Open Air-Spiel der Bremer Stadtmusikanten verleihen märchenhaftes Ambiente.

Sehenswertes

Bremens zahlreiche Museen warten mit abwechslungsreichen Angeboten und Führungen auf, wie:

Bremer Geschichtenhaus

Bremer Stadtgeschichte(n) von der Mitte des 17. bis in das frühe 20. Jahrhundert wird von Bremer Berühmtheiten in historischen Kostümen lebendig erzählt, gespielt und erfahrbar gemacht.
www.bremer-geschichtenhaus.de

botanika

Erstaunliche Pflanzenphänomene erforschen. Entdecken Sie in drei großen Gewächshaus-Welten die Farbenpracht asiatischer Rhododendron und Azaleen. Durchstreifen Sie die Bergwelten des Himalaya, oder nehmen Sie Kontakt auf zu zärtlichen, exotischen Fischen.
www.botanika-bremen.de

Universum

Das Universum Bremen ist ein Science Center mit ausgeprägtem Erlebnischarakter. Eine außergewöhnliche Entdeckungstour in die Welt der Wissenschaft mit drei Themenbereichen: Technik, Mensch, Natur.
www.universum-bremen.de

Kunsthalle

Die Kunsthalle, unweit des Bremer Marktplatzes, gehört zu den bedeutendsten und schönsten Museen in Europa. Die vielfältige Sammlung umspannt Kunstwerke aus sieben Jahrhunderten.
www.kunsthalle-bremen.de



Führungen (beispielhaft aus dem großen und abwechslungsreichen Angebot für Gruppen)

Bremen ist sagenhaft

Tauchen Sie ein in die märchenhafte Welt der Bremer Sagen und Geschichten.

Preis: 120,- € | **Dauer:** ca. 120 Min. | **Gruppengröße:** max. 25 Pers.

Führung durch die historische Innenstadt

Erfahren Sie zu Fuß mehr über die Geschichte der Hansestadt.

Preis: 120,- € | **Dauer:** 120 Min. | **Gruppengröße:** max. 25 Pers.

Bus und Talk

Stadtrundfahrt im eigenen Bus | **Preis:** 120,- € | **Dauer:** 120 Min.

Bus und Walk

Entdecken Sie das historische und doch moderne Bremen

Preis: 160,- € | **Dauer:** ca. 3 Std. | **Gruppengröße:** max. 25 Pers.



Buchung:

Telefon: 0421 30800-10

info@bremen-tourism.de

www.bremen.de/tourismus

Veranstaltungen

Open Air Stadtmusikanten

In der Hansestadt erzählen sie ihre Geschichte live, lebensgroß, open air und gratis. Von Mai bis September immer sonntags um 12 Uhr auf dem Domshof in der Innenstadt. Lust auf mehr? Alle Veranstaltungen auf: www.bremen.de/highlights

Kontakt und Buchung:

Bremen Information Böttcherstraße · Telefon: 0421 30800-10 · info@bremen-tourism.de · www.bremen.de/tourismus

Busparkplatz: in den verschiedenen Stadtteilen: <https://vmz.bremen.de/busparkplaetze>

Partner

Best Western Hotel Bremen City***

Es waren einmal vier ganz berühmte Tiere, die es leider nie ganz bis Bremen geschafft haben. Hätten die Bremer Stadtmusikanten unsere schöne Hansestadt erreicht, wären Sie bestimmt im Best Western Hotel Bremen City abgestiegen. Das denkmalgeschützte Stadtmusikanten-Relief an der Außenfassade legt Zeugnis über Bremens berühmteste Zuwanderer ab. Das 3-Sterne Hotel garni liegt ganz zentral zwischen Hauptbahnhof und Innenstadt. Von hier aus gehen Sie auf Entdeckungsreise und treffen die vier Stadtmusikanten am Bremer Rathaus.



EZ, DZ und Familienzimmer
Preise auf Anfrage

Best Western Hotel Bremen City

Bahnhofstr. 8 · 28195 Bremen

Telefon: 0421 30870

info@bremen-city.bestwestern.de

www.bremen-city.bestwestern.de



Buxtehude

Die Hanse- und Märchenstadt Buxtehude liegt in der Urlaubsregion „Altes Land am Elbstrom“. Maritimes Flair weht durch die historische Altstadt mit den vielen Fachwerkhäusern. Sie wurde als erste deutsche Stadt planmäßig um ein zentrales Hafenbecken herumgebaut. Buxtehude ist auch bekannt als die Stadt, in der die Hunde mit dem Schwanz bellen und wo Hase und Igel um die Wette laufen. Der Schriftsteller Wilhelm Schröder (1808–1878) veröffentlichte im Jahr 1840 erstmals die Geschichte vom „Wettlauf zwischen dem Hasen und dem Igel“ auf der Buxtehuder Heide. Nachdem die Gebrüder Grimm das Märchen im Jahr 1843 in ihre „Kinder- und Hausmärchen“ aufgenommen hatten, wurde es weltbekannt.

Im Buxtehude Museum können Sie an einer Mitmachstation Hase und Igel um die Wette laufen lassen, verschiedene Filmfassungen des Märchens sehen oder das Märchen in unterschiedlichen Sprachen, u. a. auf Plattdeutsch, anhören. Mit dem Spruch „Ick bün al hier“ erfahren Sie auf den Stadtrundgängen der Gästeführerinnen im Has- oder Igelkostüm mit viel Charme und Esprit Geschichten und Anekdoten rund um Buxtehude.

Führungen

Stadtführung:

Mit dem Hasen oder Igel durch Buxtehude; Aktuelle Termine unter: www.buxtehude.de/hase-und-igel

Veranstaltungen

Wintermärchen Buxtehude

29.11. – 24.12.2024 | 28.11. – 24.12.2025

Märchenhafter Weihnachtsmarkt in der Historischen Altstadt in gemütlicher Atmosphäre und dem liebevoll gestalteten Märchenwald auf dem Rathausplatz. Bummeln Sie durch die weihnachtlich geschmückte Innenstadt und freuen Sie sich auf süße und deftige Weihnachtsleckereien, originelle Handwerkskunst sowie täglich wechselnde Aktionen.

www.wintermärchen-buxtehude.de



Kontakt und Buchung:

Servicecenter Kultur & Tourismus · Telefon: 04161 501-2345 · stadtinfo@stadt.buxtehude.de · www.buxtehude.de/tourismus

Berlin

„Dann die letzten Jahrzehnte in Berlin.“ (Hermann Grimm)

Nach einem dreijährigen Intermezzo in Kassel als Exilanten und ohne Anstellung, berief der neue preußische König Friedrich Wilhelm die Brüder 1840 als Mitglieder der „Akademie der Wissenschaften“ mit einem Sondergehalt nach Berlin. Dort kann man heute auf dem alten St. Matthäus Kirchhof ihre Gräber besuchen.

Partner

Grimm's Hotel Berlin-Potsdam

Zwischen Metropole und Mittelmark – übernachten Sie märchenhaft vor den Toren Berlins im Grimm's Hotel in Teltow. Freuen Sie sich auf 85 Märchenzimmer inklusive zweistöckiger Familienzimmer und Suiten. Ebenfalls stehen Ihnen moderne Tagungsräume mit Terrassenzugang, ein Sauna- und Fitnessbereich sowie eine Dachterrasse mit Blick über Teltow zur Verfügung. Neben den Zimmern mit Zauber werden Sie im Hotelrestaurant „Tischlein deck' Dich“ mit saisonaler Küche verwöhnt. Die hervorragende Lage in Teltow macht unser fahrradfreundliches Hotel zu einem idealen Ausgangspunkt für Ausflüge nach Berlin, Potsdam und in die Reiseregion Fläming.



EZ,DZ, Familienzimmer, Suiten
Preise ab 94,- €

Grimms Hotel
Gonfrevillestraße 2
14513 Teltow
Telefon: 030 2580082000
berlin-potsdam@grimms-hotel.de
www.grimms-hotel.de